

## O Conselho Municipal de Londres

JOHN FULLER

(Tradução de PAULO LOPES CORRÊA)

*O presente artigo nos foi enviado pelo Conselho Britânico. É o primeiro de uma série que essa instituição promete nos conceder, sobre as organizações administrativas da Inglaterra.*

*Neste artigo, o Sr. John Fuller apresenta alguns fatos e algarismos interessantes a respeito da administração londrina.*

**L**ONDRES, a maior cidade do mundo, tem um orçamento anual que excede de longe o de muitos países europeus — Grécia, Portugal e Turquia, para citar apenas três.

É de cerca de 67 milhões de libras esterlinas o total gasto cada ano para a manutenção diária de Londres.

E Londres é democraticamente governada pelos representantes eleitos dos 29 distritos em que foi dividida por conveniência eleitoral.

O *London County Council* é o órgão responsável pela saúde, educação e bem-estar de cerca de 5 milhões de pessoas, população essa maior que a da Suíça e que se encontra, toda ela, aglomerada numa área de 117 milhas quadradas.

Esse órgão controla mais de mil escolas. Meio milhão de meninos e meninas alí aprendem a ler e escrever e a ser bons cidadãos. Outro quarto de milhão de crianças mais velhas são treinadas pelo L.C.C. em escolas técnicas, para que possam seguir uma carreira.

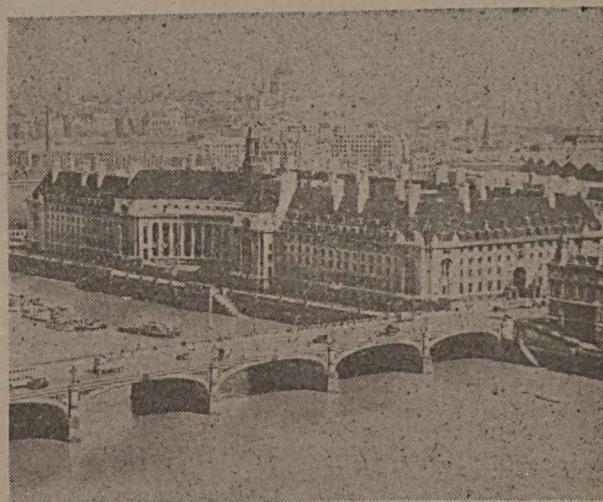
O L.C.C. possui 87.000 casas, nas quais vivem 381.000 pessoas, que pagam aluguel.

Se irromper um incêndio em uma dessas casas, ou em qualquer outra casa situada nas 117 milhas quadradas, carros de incêndio enviados da mais próxima das estações do *London County Council* veem extingui-lo. E, no período de paz, não havia casa em Londres que estivesse a mais de quatro minutos de uma estação de bombeiros. Em tempo de guerra, existem estações principais e auxiliares em cada esquina,

Dez mil incêndios por ano são extintos pelo Corpo de Bombeiros do L.C.C.

Nos hospitais mantidos pelo L.C.C. são tratados perto de 60.000 pacientes por ano. Se alguém for atropelado por um ônibus em Piccadilly, será imediatamente atendido por uma ambulância de uma das 22 estações espalhadas por Londres.

Todas as fases da vida de um londrino estão dentro do raio de ação do L.C.C. O Conselho



*A SEDE DO GOVERNO DE LONDRES — À margem do Tâmbisa, em frente às Casas do Parlamento, acha-se situado o County Hall, centro administrativo dos 8 milhões de habitantes da cidade de Londres. Dessa enorme série de repartições, câmaras, galerias e salas de comitês, são controladas a saúde pública, a educação e as condições de habitação londrinas. Daí também se exerce a supervisão das forças de defesa civil da cidade*

proteje os interesses de todos os cidadãos de Londres, desde o berço até o túmulo.

O L.C.C. se incumbe da conservação dos paredões das margens do Tâmbisa, mantém dez pontes sobre ele e quatro túneis abaixo dele.

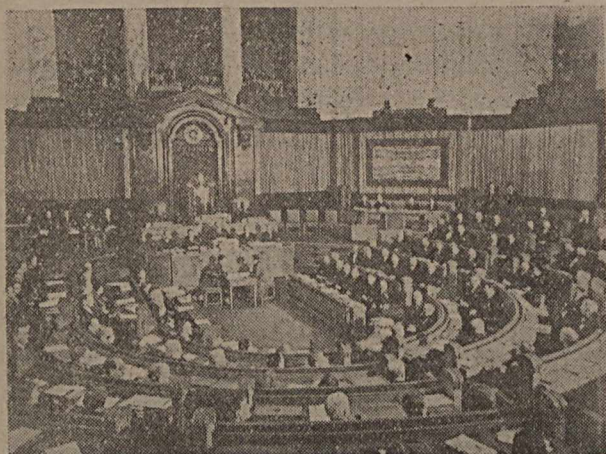
Vela pela segurança do público em mais de 800 teatros e cinemas.

Dá emprêgo a cerca de 77.000 homens e mulheres.

Mais da quinta parte da população total da Inglaterra e de Gales vive em Londres. A surpreendente organização que trabalha em seu benefício e que faz tudo o que foi mencionado, e outras coisas mais, tem apenas 51 anos de idade.

O L.C.C. não tem ainda uma história semelhante à de outras instituições britânicas. Algumas das pessoas que ainda hoje trabalham para êle podem lembrar-se de sua fundação. Mas, no espaço de 50 anos, alterou a face da maior cidade do mundo.

Por exemplo, a área de parques que controla cresceu de 2.630 para 6.679 acres. E os par-



O "PARLAMENTO" DE LONDRES — A cidade de Londres é governada por um "parlamento" democrático, o London County Council, mais familiar aos londrinos pela abreviação de L. C. C. A fotografia mostra os membros do L. C. C. em plena sessão. Eles representam os interesses e dirigem o govêrno da maior cidade do mundo

ques e jardins, muitos dos quais não teriam sido construídos há anos se não fôsse o L.C.C., constituem um dos mais preciosos bens da cidade de Londres.

O Conselho mantém 436 campos de futebol, 3 campos de *golf* de tamanho normal e aproximadamente 1.000 quadras de tennis. Existem atualmente 17 piscinas de natação ao ar livre, todas elas com instalações para filtragem da água e terraços para banhos de sol. E' possível viver-se uma vida saudável, ao ar livre, na maior cidade do mundo.

Cincoenta e um anos teem presenciado o desenvolvimento dessa grande organização. Nesse espaço de tempo relativamente curto, o Conselho assumiu íntimo contrôle de todos os aspectos da vida quotidiana de Londres.

E' hoje literalmente verdade que o L.C.C. está interessado no bem-estar de todos os habitantes de Londres. Mais do que nunca, desde que principiou a guerra, essa enorme organização demonstrou a facilidade com que pode adaptar-se a uma emergência.

Se Londres for bombardeada, o L.C.C. será o instrumento do Govêrno para a manutenção da vida da capital. E o L.C.C. está preparado, e bem preparado, para essa tremenda responsabilidade.

Êle continuará a executar essa tarefa de emergência, mas pode-se confiar em que seu trabalho normal não será prejudicado.